

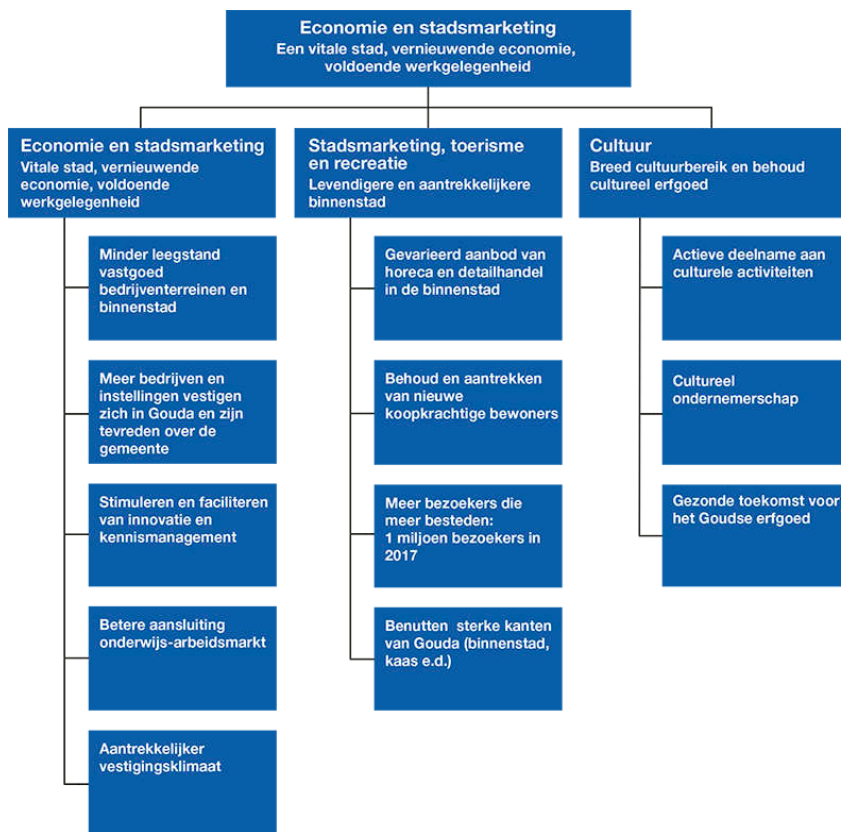


Jaarstukken 2018



gemeente
gouda

3.1.1 Wat heeft Gouda bereikt?



3.1.2 Wettelijk voorgeschreven beleidsindicatoren

Het Besluit Begroting en Verantwoording provincies en gemeenten (BBV) verplicht de gemeente om in de programma's te rapporteren over de realisatie van de maatschappelijke effecten aan de hand van een voorgeschreven set beleidsindicatoren, die (ook) gepubliceerd worden op waarstaatjegemeente.nl. Op de website staan alleen de actuele waarden. Om de waarden in perspectief te kunnen plaatsen, zijn in onderstaande tabel ook de waarden uit de Goudse programmabegroting 2018-2021 opgenomen. De wetgever wil met deze kengetallen de vergelijkbaarheid tussen gemeenten vergroten. Alle gemeenten zijn immers verplicht deze kengetallen te publiceren. Gouda betreurt het dat de kengetallen veelal niet van recente datum zijn en vaak onvoldoende aansluiten bij wat de gemeente zelf wil bereiken. Daarom heeft de gemeente naast de wettelijke verplichte indicatoren ook eigen indicatoren opgenomen. Deze zijn in dit programma te vinden onder het kopje "Wat heeft de gemeente ervoor gedaan".

Nr.	Indicator	Meeteenheid	Periode	Gouda	Nederland
1	Vestigingen	per 1.000 inwoners 15-64 jaar	2016	103,8	134,0
		per 1.000 inwoners 15-74 jaar	2017	97,3	120,0
2	Banen	per 1.000 inwoners 15-64 jaar	2016	738,5	744,0
		per 1.000 inwoners 15-74 jaar	2017	649,2	651,5
3	Netto arbeidsparticipatie	%	2016	64,7	65,8
			2017	66,3	66,7
4	Vervallen in de loop van 2018				
5	Functiemenging	%	2016	51,7	52,1
			2017	52,1	52,4

Nr.	Indicator	Toelichting
1	Vestigingen	Het aantal vestigingen van bedrijven per 1.000 inwoners in de leeftijd van 15-74 jaar. Let op de gewijzigde meeteenheid t.o.v. 2016.
2	Banen	Onder een baan wordt een vervulde positie verstaan. Dit betreffen zowel fulltimers, parttimers als uitzendkrachten. De indicator betreft het aantal banen per 1.000 inwoners in de leeftijd van 15 tot en met 74 jaar. N.B. Voor de waarden van 2016 gold een andere definitie en meeteenheid.
3	Netto arbeidsparticipatie	Het percentage van de werkzame beroepsbevolking ten opzichte van de (potentiële) beroepsbevolking.
4	Vervallen	